

COMPAGNONS AQUATIQUES



Les Compagnons aquatiques sont arrivés! Ils sont disponibles en 7 modèles: chien, chat, tortue, grenouille, gecko, poisson et dragon. Les enfants peuvent grimper et se rafraîchir en même temps!

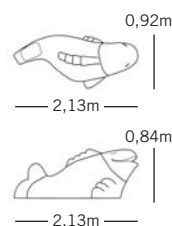
Les Compagnons aquatiques sont fabriqués à partir d'une résine de céramique moulée sur un corps de fibre de verre renforcé et muni de 5 buses encastrées unique à AquaJeux. Il s'agit des mêmes buses à dispersion douce que celles utilisées sur nos structures hors-sol.

Bien que les exigences de la norme canadienne Z614-03 sur la sécurité des aires de jeux publiques ne s'appliquent pas aux aires de jeux aquatiques, AquaJeux recommande l'installation d'une surface de réception au pourtour de chacun des Compagnons. Pour les surfaces dures comme le béton ou l'asphalte, AquaJeux recommande l'utilisation d'une tuile de caoutchouc. Cette dernière est conforme aux normes ASTM pour les surfaces de réception de chutes, permet un excellent drainage et prévient l'accumulation d'eau.

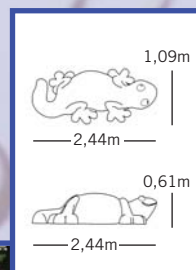
Les Compagnons aquatiques requièrent peu d'eau et peuvent être alimentés par un simple boyau d'arrosage. Ils sont aussi disponibles en version à débit super réduit. Cette option permet au designer d'intégrer un élément aquatique dans une aire de jeu sèche, comme près d'une glissière par exemple, puisqu'il ne s'agit que d'une bruine légère qui rafraîchit mais ne laisse pas tout détrempé. L'arrivée d'eau est contrôlée par un bouton-poussoir mécanique ne requérant pas d'électricité.

3 options

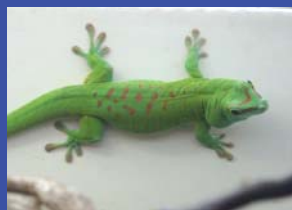
1. Buses à débit standard pour aires de jeux aquatiques
2. Buses à débit super réduit pour terrains de jeux secs
3. Buses avec bouton-poussoir à débit standard ou super réduit

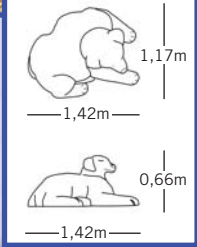


Poisson

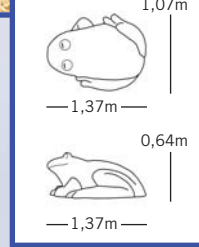
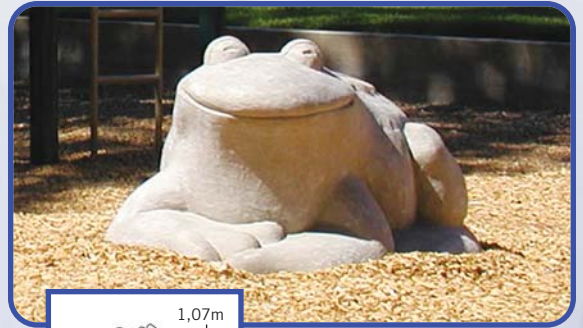


Gecko

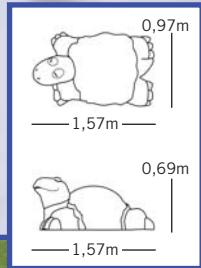




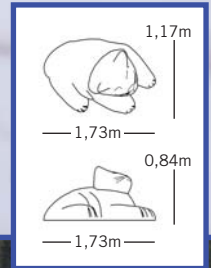
Chien



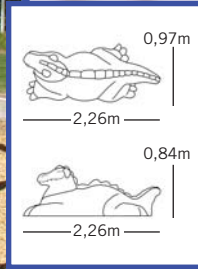
Grenouille



Tortue



Chat



Dragon

